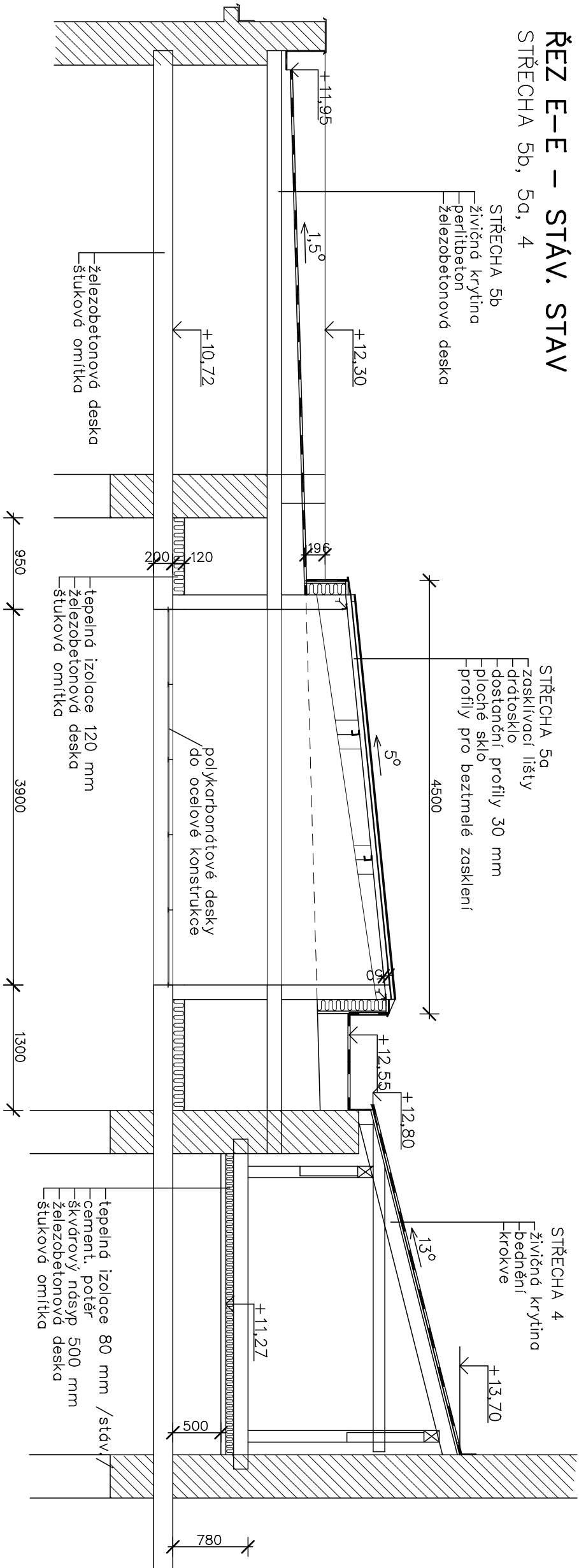


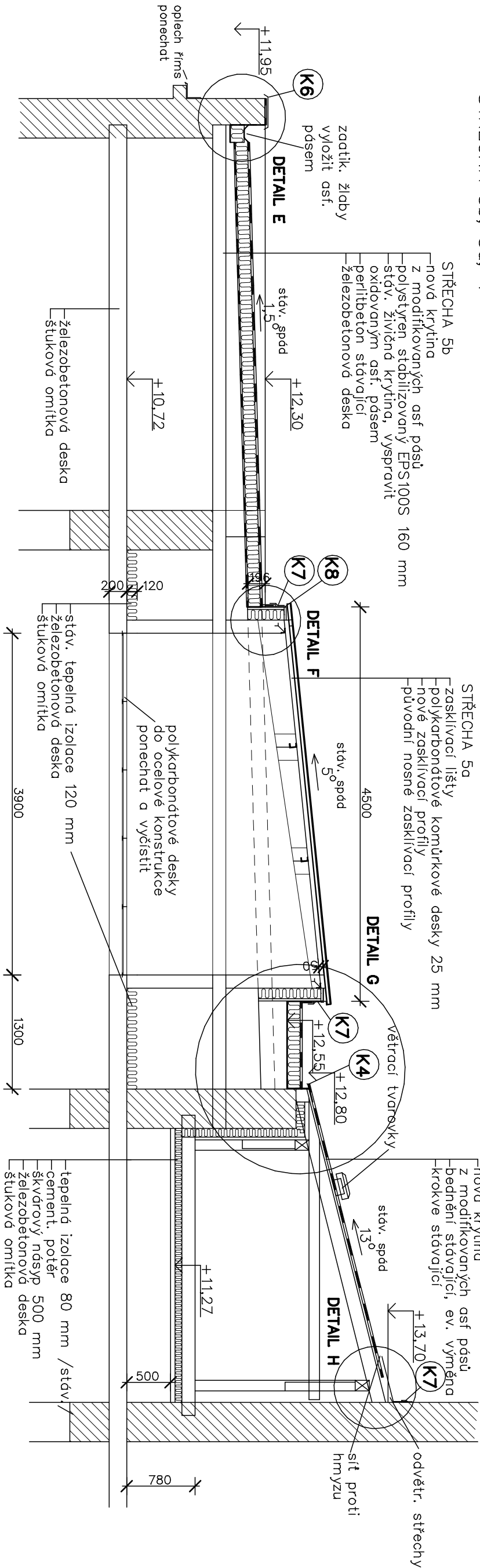
ŘEZ E-E – STÁV. STAV

STŘECHA 5b, 5a, 4

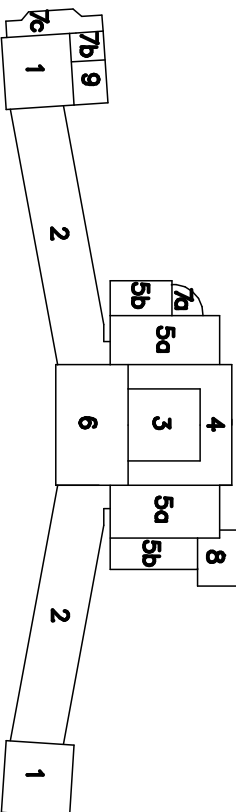


ŘEZ E-E – NAVRH. STAV

STŘECHA 5b, 5a, 4




SCHEMA ČLENĚNÍ STŘECHY OBJEKTU



POZNÁMKA:

- \* Stáv. živičnou krytinu ponechat a provést zateplení z polystyrenu + krytina z modifik. asf. pásů
- \* V rámci opravy je potřeba provést kontrolu veškerých dřevěných prvků střechy
- vč. bednění /výměna cca 40%/ v případě poškození provést jejich náhradu
- stáv. dřevěné konstrukce impregnovat fungicidním náterem, ev. nástřikem napp, BOCHEMIT QB
- \* Nové klempířské výrobky z CU plechu tl. 0,55 mm / oplech. atiky, zdl, světlíků a okapnic /
- \* Střecha ④ bude odvětrána
- \* Detailní řezy E, F viz výkr. D.1.1.b.13.
- \* Detailní řezy G, H viz výkr. D.1.1.b.14.

Ved.projektant :		Zodp.projektant :	Vypracoval :	Kreslil :	 Projekt o inženýrské kancelář pro posuzování stavby <b>HBH atelier s.r.o.</b> Ležkovská 5, Plzeň 326 00 tel./fax : 377 441 072, 377 441 106 email : hbhng@seznam.cz
Ing. Berdnek		Ing. Berdnek	P. Škoda		
Akce :		Rekonstrukce a opravy střešního pláště Galerie umění Karlovy Vary č.p. 1215, Goethova stezka 6			
Investor :		Statutární město Karlovy Vary Moskevská 2035/21, Karlovy Vary			
Obsah :		ŘEZ E-E – STAV. + NAVRH. STAV			
					Místo : Stupeň PD : Datum : Číslo akce : Měřítko : Číslo výkresu :
					K.Vary DSP 05/2013 1321 1:50 D.1.1.b.7.